



Comune di Sizzano



Sistema Socio Sanitario



Regione
Lombardia

ATS Pavia

LABORATORIO DI COMUNICAZIONE ESPRESSIVA ITINERANTE

CHE COS'E'?

Si tratta di un laboratorio **gratuito** promosso da **"Andare Oltre"** un progetto presentato ad ats dal Comune di Sizzano in qualità di Ente Capofila dell'Ambito Territoriale Alto e Basso Pavese e S.C.S. Marta onlus in partnership con l'Ente Morale Pii Istituti Unificati Onlus di Belgioioso in cui si scopre se stessi e gli altri attraverso il gioco e le emozioni che si svolgerà una volta al mese!

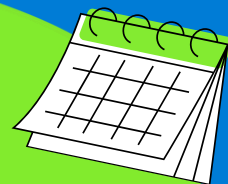
PER CHI?

Il progetto si rivolge primariamente a **persone con disabilità**, ma sono invitati anche **familiari e/o caregiver** o **chiunque** abbia voglia di passare un pomeriggio divertente e con nuovi amici! vi aspettiamo!

ITINERANTE
perchè sarà
ospitato da
un Comune
diverso per
ogni
incontro!

QUANDO?

L' incontro sarà :
SABATO 16 NOVEMBRE
Dalle 14:30 alle 16:00



DOVE?

Presso Centri Disabili del Comune
di Stradella



PER INFORMAZIONI E PRENOTAZIONI
GRETA TORRETTA 3317062824

